

## Obsah

---

Obsah	1
Svítlidla použitá v tomto projektu	2
Svítlidla použitá v místnostech	2
Katalogové listy svítidel	3
Přehled výsledků	6
Budova	
1 Podlaží	
1.1 110 pracoviště RTG	7
1.2 118 EXPEKTAČNÍ POKOJ	10
1.3 206 ORDINACE	13
1.4 213 PRACOVIŠTĚ SESTRY	15
1.5 211 ORDINACE	17
1.6 121 ORDINACE- DROBNÉ ZÁKROKY	19
1.7 214 ordinace	22

**Svítidla použitá v tomto projektu**

Typ	Název	Výrobce	Označení svítidla	Množství
MODUS QN_A_/700	LED panel, UGR<19, hliníkový rámeček, mikroprizmatický kryt, čtverec 600x600mm	MODUS	A	4
MODUS QN_A_/1050	LED panel, UGR<19, hliníkový rámeček, mikroprizmatický kryt, čtverec 600x600mm	MODUS	D	20
MODUS QN_A_/700_/90	LED panel, RA 90, UGR<19, hliníkový rámeček, mikroprizmatický kryt, čtverec 600x600mm	MODUS	E	21

**Svítidla použitá v jednotlivých místnostech**

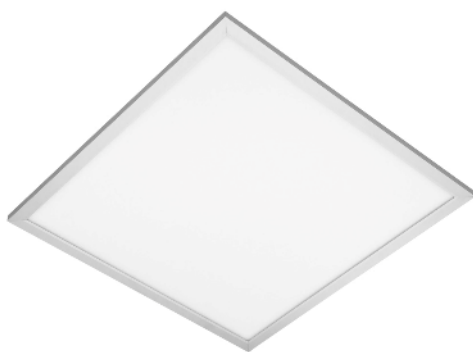
Svítidlo	Označení svítidla	Množství	Příkon [W]
<b>1.1 - 110 pracoviště RTG</b>		<b>136,0 W</b>	<b>4,9 W/m²</b>
MODUS QN_A_/700	A	4	136,0
<b>1.2 - 118 EXPEKTAČNÍ POKOJ</b>		<b>416,0 W</b>	<b>20,1 W/m²</b>
MODUS QN_A_/1050	D	8	416,0
<b>1.3 - 206 ORDINACE</b>		<b>204,0 W</b>	<b>13,3 W/m²</b>
MODUS QN_A_/700_/90	E	6	204,0
<b>1.4 - 213 PRACOVIŠTĚ SESTRY</b>		<b>306,0 W</b>	<b>8,8 W/m²</b>
MODUS QN_A_/700_/90	E	9	306,0
<b>1.5 - 211 ORDINACE</b>		<b>204,0 W</b>	<b>15,0 W/m²</b>
MODUS QN_A_/700_/90	E	6	204,0
<b>1.6 - 121 ORDINACE- DROBNÉ ZÁKROKY</b>		<b>416,0 W</b>	<b>20,1 W/m²</b>
MODUS QN_A_/1050	D	8	416,0
<b>1.7 - 214 ordinace</b>		<b>208,0 W</b>	<b>8,8 W/m²</b>
MODUS QN_A_/1050	D	4	208,0

## MODUS QN\_A\_/700

LED panel, UGR<19, hliníkový rámeček, mikroprizmatický kryt,  
čtverec 600x600mm



MODUS



### Technické

Krytí IP	IP 40
Blok EIProCADu	L400
Přepočítací koeficient	1,00
Maximální svítivost	446 cd/klm
Elektronický předřadník	Ano
Účinnost	100,0 %
CIE Flux Code	64   87   96   100   100
Poměr toku do dolního poloprostoru	100
Symetrie svítidla	Symetrické podle rovin C0 a C90

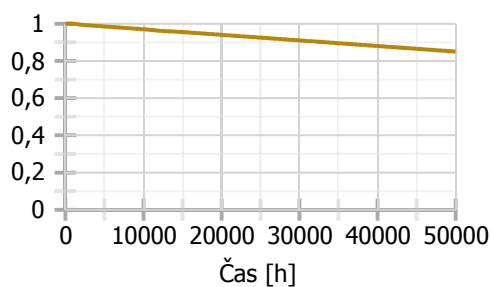
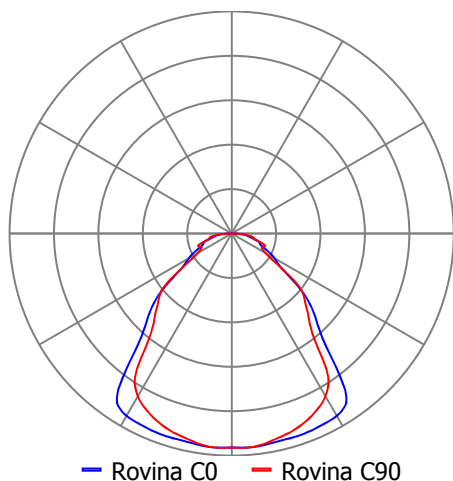
### Rozměry

Šířka x Hloubka x Výška	595 x 595 x 15 mm
Svítící plocha	545 x 545 x 0 mm

### Světelné zdroje

1x 34 W, 4100 lm, Ra 80, 3800K

### Označení svítidla : A

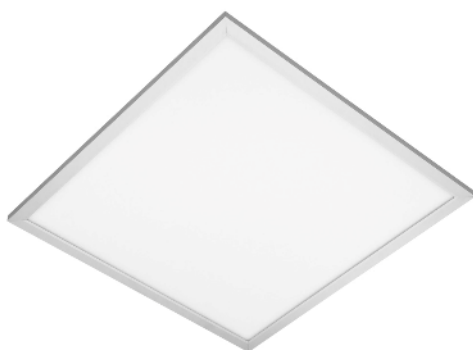


## MODUS QN\_A\_/1050

LED panel, UGR<19, hliníkový rámeček, mikroprizmatický kryt,  
čtverec 600x600mm



MODUS



### Technické

Krytí IP	IP 40
Blok EIProCADu	L400
Přepočítací koeficient	1,00
Maximální svítivost	446 cd/klm
Elektronický předřadník	Ano
Účinnost	100,0 %
CIE Flux Code	64   87   96   100   100
Poměr toku do dolního poloprostoru	100
Symetrie svítidla	Symetrické podle rovin C0 a C90

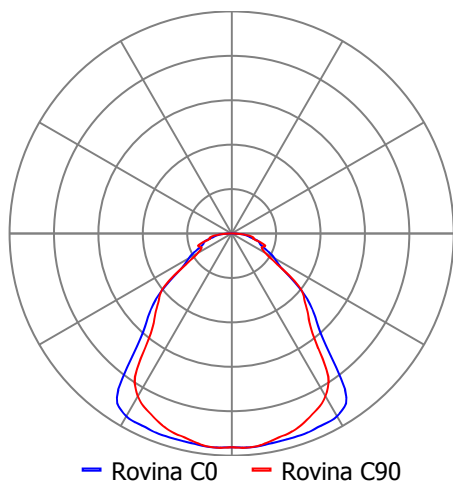
### Rozměry

Šířka x Hloubka x Výška	595 x 595 x 15 mm
Svítící plocha	545 x 545 x 0 mm

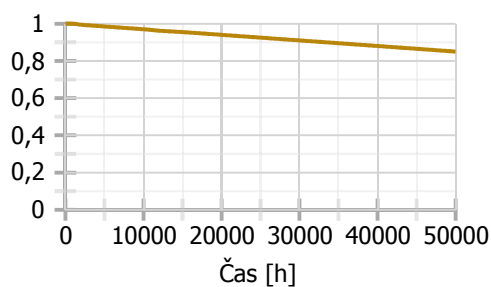
### Světelné zdroje

1x 52 W, 5800 lm, Ra 80, 3800K

### Označení svítidla : D



— Rovina C0 — Rovina C90

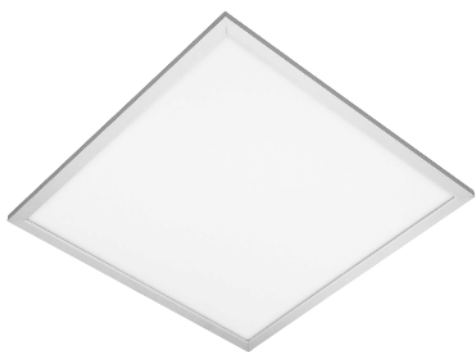


## MODUS QN\_A\_/700\_/90

LED panel, RA 90, UGR<19, hliníkový rámeček, mikroprizmatický kryt, čtverec 600x600mm



MODUS



### Technické

Blok EIProCADu	L400
Krytí IP	IP 40
Přepočítací koeficient	1,00
Maximální svítivost	446 cd/klm
Elektronický předřadník	Ano
Účinnost	100,0 %
CIE Flux Code	64   87   96   100   100
Poměr toku do dolního poloprostoru	100
Symetrie svítidla	Symetrické podle rovin C0 a C90

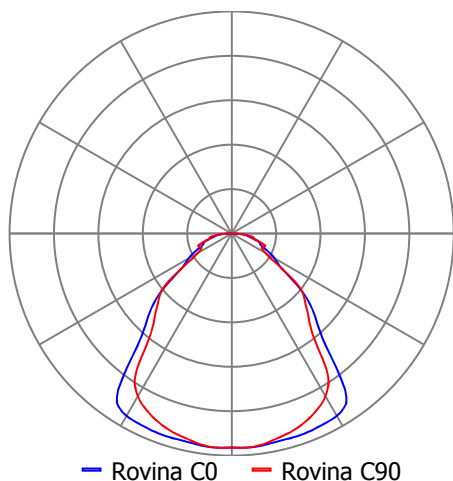
### Rozměry

Šířka x Hloubka x Výška	595 x 595 x 15 mm
Svítící plocha	545 x 545 x 0 mm

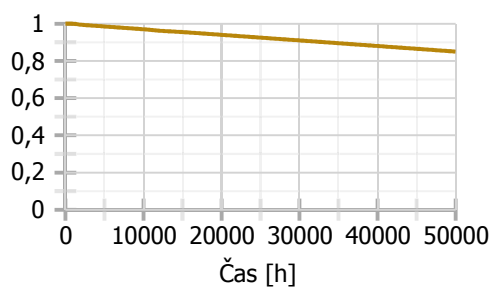
### Světelné zdroje

1x 34 W, 3400 lm, Ra 90, 4000K

### Označení svítidla : E



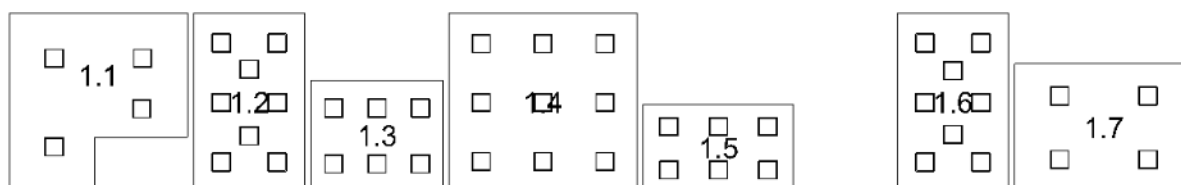
— Rovina C0 — Rovina C90



## Přehled výsledků

Název	Minimální hodnota	Průměrná hodnota	Maximální hodnota	Rovnoměrnost
<b>1.1 - 110 pracoviště RTG</b>				
Normálová osvětlenost	302 lx	378 / 300 lx	539 lx	0,8 / 0,6
Činitel oslnění UGR	14,9	15,9	17,1 / 19,0	
<b>1.2 - 118 EXPEKTAČNÍ POKOJ</b>				
Normálová osvětlenost	1102 lx	1357 / 300 lx	1709 lx	0,81 / 0,6
Činitel oslnění UGR	15,5	16,8	17,9 / 19,0	
<b>1.3 - 206 ORDINACE</b>				
Normálová osvětlenost	440 lx	646 / 500 lx	844 lx	0,68 / 0,6
Činitel oslnění UGR	13,2	14,1	15,0 / 19,0	
<b>1.4 - 213 PRACOVISTĚ SESTRY</b>				
Normálová osvětlenost	415 lx	542 / 500 lx	645 lx	0,77 / 0,6
Činitel oslnění UGR	13,7	15,4	16,4 / 19,0	
<b>1.5 - 211 ORDINACE</b>				
Normálová osvětlenost	483 lx	666 / 500 lx	860 lx	0,72 / 0,6
Činitel oslnění UGR	12,8	13,8	15,0 / 19,0	
<b>1.6 - 121 ORDINACE- DROBNÉ ZÁKROKY</b>				
Normálová osvětlenost	1097 lx	1360 / 1000 lx	1716 lx	0,81 / 0,6
Činitel oslnění UGR	15,5	16,8	17,9 / 19,0	
<b>1.7 - 214 ordinace</b>				
Normálová osvětlenost	497 lx	587 / 500 lx	704 lx	0,85 / 0,6
Činitel oslnění UGR	16,3	16,8	17,4 / 19,0	

**Půdorys - 1 Podlaží**



**1.1:** 110 pracoviště RTG | **1.2:** 118 EXPEKTAČNÍ POKOJ | **1.3:** 206 ORDINACE | **1.4:** 213 PRACOVISTĚ SESTRY | **1.5:** 211 ORDINACE | **1.6:** 121 ORDINACE- DROBNÉ ZÁKROKY | **1.7:** 214 ordinace

## 1.1 110 pracoviště RTG 5.43.1 - celkové osvětlení

### Výpočet

Počet odrazů	3
Rozměr elementární plochy	200 mm
Dělicí poměr svítidla	10

### Údržba

Čistota prostředí	Čisté
Údržbu počítat	Ano
Interval obnovy povrchů	36 m
Interval čištění svítidel	12 m
Funkční spolehlivost	100 %
Výměna světelných zdrojů	Individuální

### Geometrie

Výška	3000 mm
Plocha	27,8 m <sup>2</sup>

### Odraznost

Podlaha	0,3
Strop	0,7
Stěny	0,5

**Soustava svítidel 1** - MODUS QN\_A\_/700 , LED panel, UGR<19, hliníkový rámeček, mikroprizmatický kryt, čtverec 600x600mm (A)

### Vlastnosti pravidelné skupiny

Natočení svítidel					
Natočení soustavy	0,0	0,0	0,0	0	

### Údržba

Přímý udržovací činitel	0,7565
-------------------------	--------

### Nastavení

Výška	3000,0 mm
-------	-----------

### Počty

Počet použitých svítidel	3
--------------------------	---

Název	Posunutí [mm]			Otočení [°]			Název	Posunutí [mm]			Otočení [°]		
Svítidlo 1	1450,0	1450,0	3000,0	0,0	0,0	0,0	Svítidlo 2	1450,0	4300,0	3000,0	0,0	0,0	0,0
Svítidlo 3	4300,0	4300,0	3000,0	0,0	0,0	0,0							

**Soustava svítidel 2** - MODUS QN\_A\_/700 , LED panel, UGR<19, hliníkový rámeček, mikroprizmatický kryt, čtverec 600x600mm (A)

### Vlastnosti pravidelné skupiny

Natočení svítidel					
Natočení soustavy	0,0	0,0	0,0	0	

### Údržba

Přímý udržovací činitel	0,7565
-------------------------	--------

### Nastavení

Výška	3000,0 mm
-------	-----------

### Počty

Počet použitých svítidel	1
--------------------------	---

Název	Posunutí [mm]			Otočení [°]			Název	Posunutí [mm]			Otočení [°]		
Svítidlo 1	4275,0	2675,0	3000,0	0,0	0,0	0,0							







## 1.2 118 EXPEKTAČNÍ POKOJ 5.43.1 - celkové osvětlení

### Výpočet

Počet odrazů	3
Rozměr elementární plochy	200 mm
Dělicí poměr svítidla	10

### Údržba

Čistota prostředí	Čisté
Údržbu počítat	Ano
Interval obnovy povrchů	36 m
Interval čištění svítidel	12 m
Funkční spolehlivost	100 %
Výměna světelných zdrojů	Individuální

### Geometrie

Délka	3600 mm
Šířka	5750 mm
Výška	3000 mm
Plocha	20,7 m <sup>2</sup>

### Odrážnost

Podlaha	0,3
Strop	0,7
Stěny	0,5

**Soustava svítidel 1** - MODUS QN\_A\_/1050 , LED panel, UGR<19, hliníkový rámeček, mikroprizmatický kryt, čtverec 600x600mm (D)

### Vlastnosti pravidelné skupiny

Natočení svítidel					
Natočení soustavy	0,0	0,0	0,0	0	

### Nastavení

Výška	3000,0 mm
-------	-----------

### Počty

Počet použitých svítidel	6
--------------------------	---

### Údržba

Přímý udržovací činitel	0,7565
-------------------------	--------

Název	Posunutí [mm]			Otočení [°]			Název	Posunutí [mm]			Otočení [°]		
Svítidlo 1	900,0	958,3	3000,0	0,0	0,0	0,0	Svítidlo 2	900,0	2875,0	3000,0	0,0	0,0	0,0
Svítidlo 3	900,0	4791,7	3000,0	0,0	0,0	0,0	Svítidlo 4	2700,0	958,3	3000,0	0,0	0,0	0,0
Svítidlo 5	2700,0	2875,0	3000,0	0,0	0,0	0,0	Svítidlo 6	2700,0	4791,7	3000,0	0,0	0,0	0,0

**Soustava svítidel 2** - MODUS QN\_A\_/1050 , LED panel, UGR<19, hliníkový rámeček, mikroprizmatický kryt, čtverec 600x600mm (D)

### Vlastnosti pravidelné skupiny

Natočení svítidel					
Natočení soustavy	0,0	0,0	0,0	0	

### Nastavení

Výška	3000,0 mm
-------	-----------

### Počty

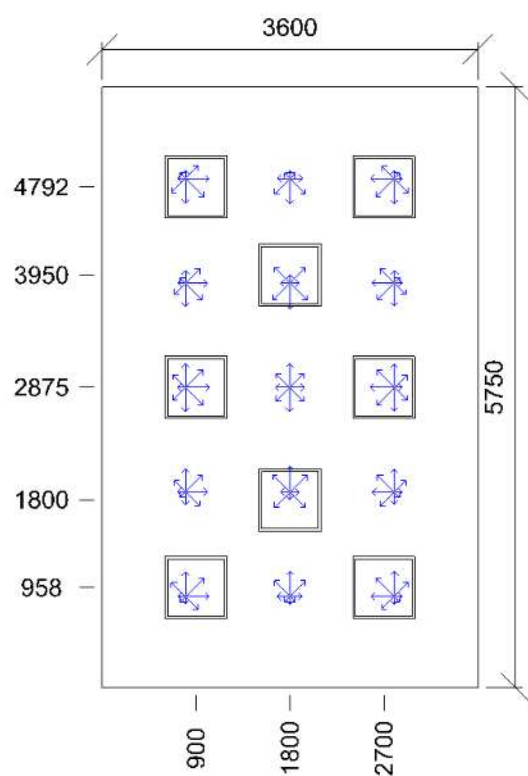
Počet použitých svítidel	2
--------------------------	---

### Údržba

Přímý udržovací činitel	0,7565
-------------------------	--------

Název	Posunutí [mm]			Otočení [°]			Název	Posunutí [mm]			Otočení [°]		
Svítidlo 1	1800,0	1800,0	3000,0	0,0	0,0	0,0	Svítidlo 2	1800,0	3950,0	3000,0	0,0	0,0	0,0





Min/Avg/Max: **15,5/16,8/17,9** | Odklon od roviny: **0 °**  
Výška: **1200,0 mm** | Odsazení: **800,0 x 875,0 mm** | Rozteče: **1000,0 x 1000,0 mm**

1.3 206 ORDINACE 5.40.1 - celkové osvětlení

Výpočet

Počet odrazů	3
Rozměr elementární plochy	200 mm
Dělicí poměr svítidla	10

Údržba

Čistota prostředí	Čisté
Údržbu počítat	Ano
Interval obnovy povrchů	36 m
Interval čištění svítidel	12 m
Funkční spolehlivost	100 %
Výměna světelných zdrojů	Individuální

Geometrie

Délka	4250 mm
Šířka	3600 mm
Výška	3000 mm
Plocha	15,3 m²

Odrážnost

Podlaha	0,3
Strop	0,7
Stěny	0,5

Soustava svítidel 1 - MODUS QN\_A\_/700\_/90 , LED panel, RA 90, UGR<19, hliníkový rámeček, mikroprizmatický kryt, čtverec 600x600mm (E)

Vlastnosti pravidelné skupiny

Natočení svítidel					
Natočení soustavy	0,0	0,0	0,0	0	

Nastavení

Výška	3000,0 mm
-------	-----------

Počty

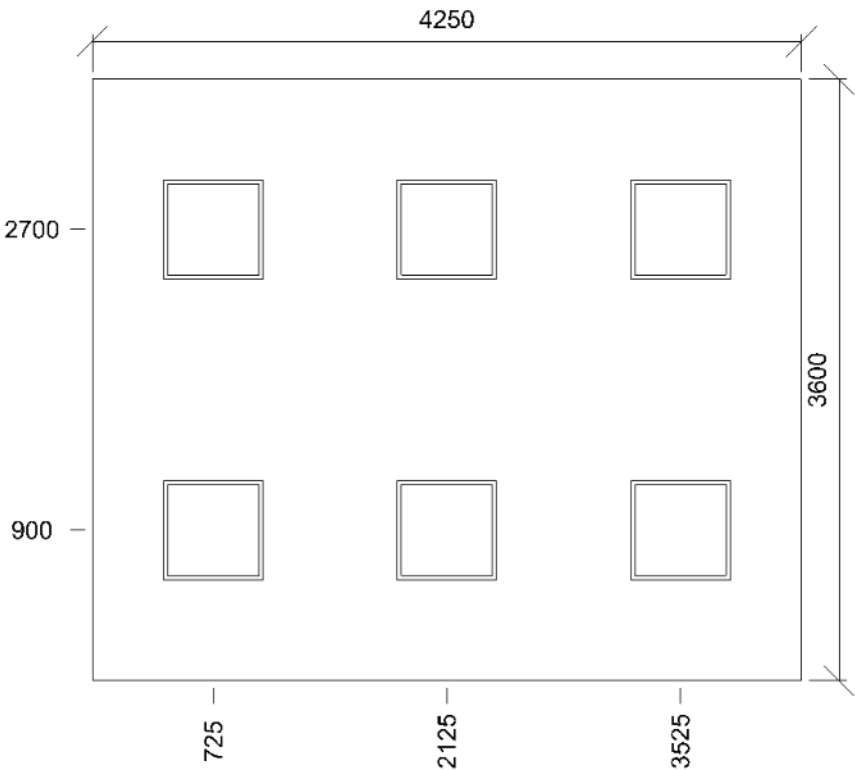
Počet použitých svítidel	6
--------------------------	---

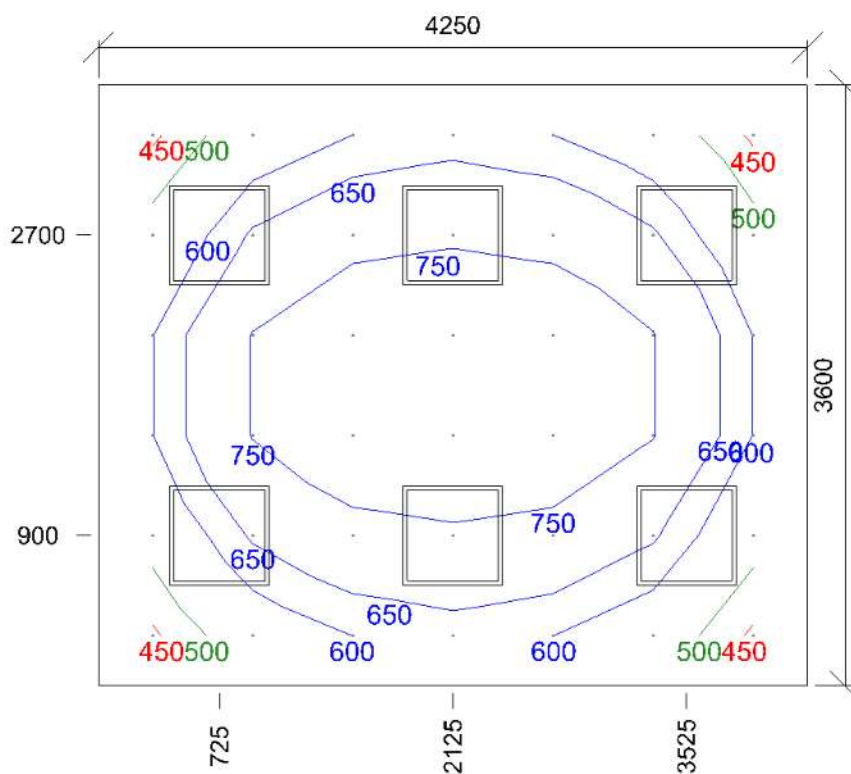
Údržba

Přímý udržovací činitel	0,7565
-------------------------	--------

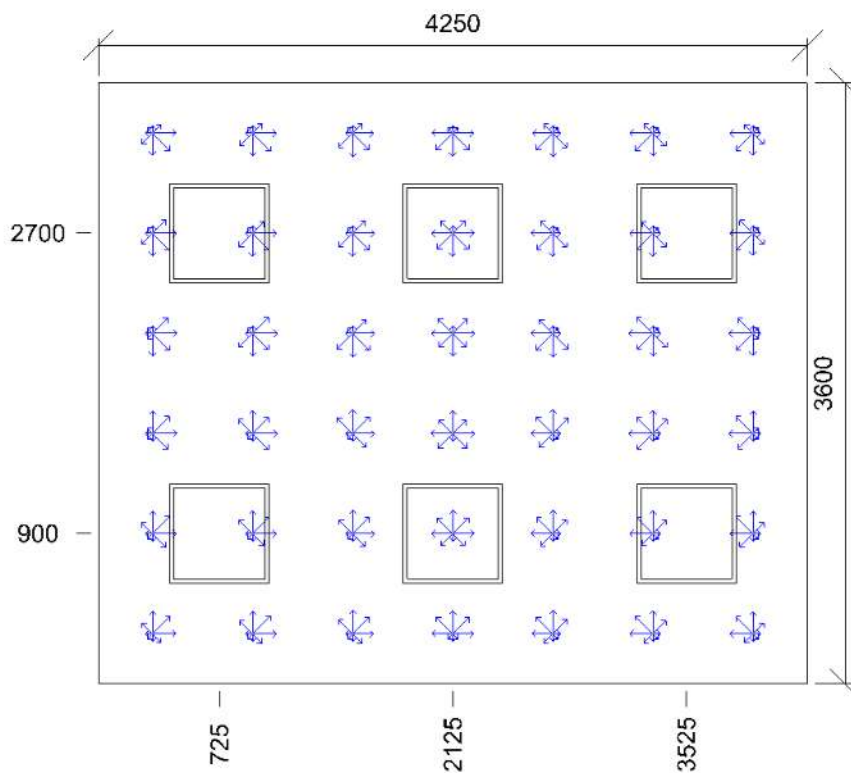
Název	Posunutí [mm]	Otočení [°]	Název	Posunutí [mm]	Otočení [°]
Svítidlo 1	725,0 900,0 3000,0	0,0 0,0 0,0	Svítidlo 2	725,0 2700,0 3000,0	0,0 0,0 0,0
Svítidlo 3	2125,0 900,0 3000,0	0,0 0,0 0,0	Svítidlo 4	2125,0 2700,0 3000,0	0,0 0,0 0,0
Svítidlo 5	3525,0 900,0 3000,0	0,0 0,0 0,0	Svítidlo 6	3525,0 2700,0 3000,0	0,0 0,0 0,0

Půdorys - 1.3 206 ORDINACE





Emin/Em/Emax: **440/646/844 lx** | Rovnoměrnost: **0,68** | Udržovací čísel: **0,70**  
 Výška: **850,0 mm** | Odsazení: **325,0 x 300,0 mm** | Rozteče: **600,0 x 600,0 mm**



Min/Avg/Max: **13,2/14,1/15,0** | Odklon od roviny: **0 °**  
 Výška: **1200,0 mm** | Odsazení: **325,0 x 300,0 mm** | Rozteče: **600,0 x 600,0 mm**

1.4 213 PRACOVÍŠTĚ SESTRY 5.40.1 - celkové osvětlení

Výpočet

Počet odrazů	3
Rozměr elementární plochy	200 mm
Dělicí poměr svítidla	10

Údržba

Čistota prostředí	Čisté
Údržbu počítat	Ano
Interval obnovy povrchů	36 m
Interval čištění svítidel	12 m
Funkční spolehlivost	100 %
Výměna světelných zdrojů	Individuální

Geometrie

Délka	6075 mm
Šířka	5750 mm
Výška	3000 mm
Plocha	34,9 m²

Odraznost

Podlaha	0,3
Strop	0,7
Stěny	0,5

Soustava svítidel 1 - MODUS QN\_A\_/700\_/90 , LED panel, RA 90, UGR<19, hliníkový rámeček, mikroprizmatický kryt, čtverec 600x600mm (E)

Vlastnosti pravidelné skupiny

Natočení svítidel				
Natočení soustavy	0,0	0,0	0,0	°

Nastavení

Výška	3000,0 mm
-------	-----------

Počty

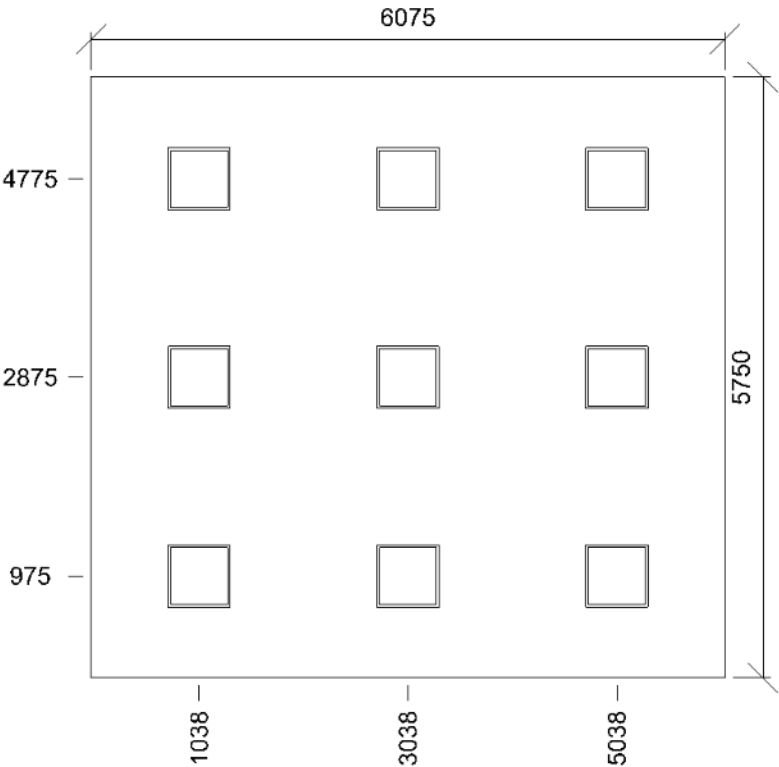
Počet použitých svítidel	9
--------------------------	---

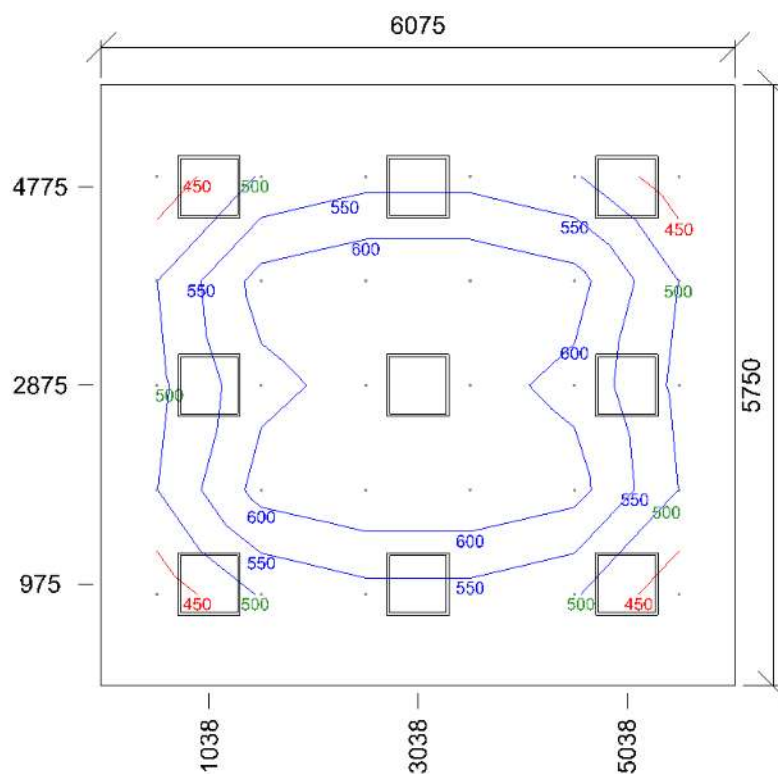
Údržba

Přímý udržovací činitel	0,7565
-------------------------	--------

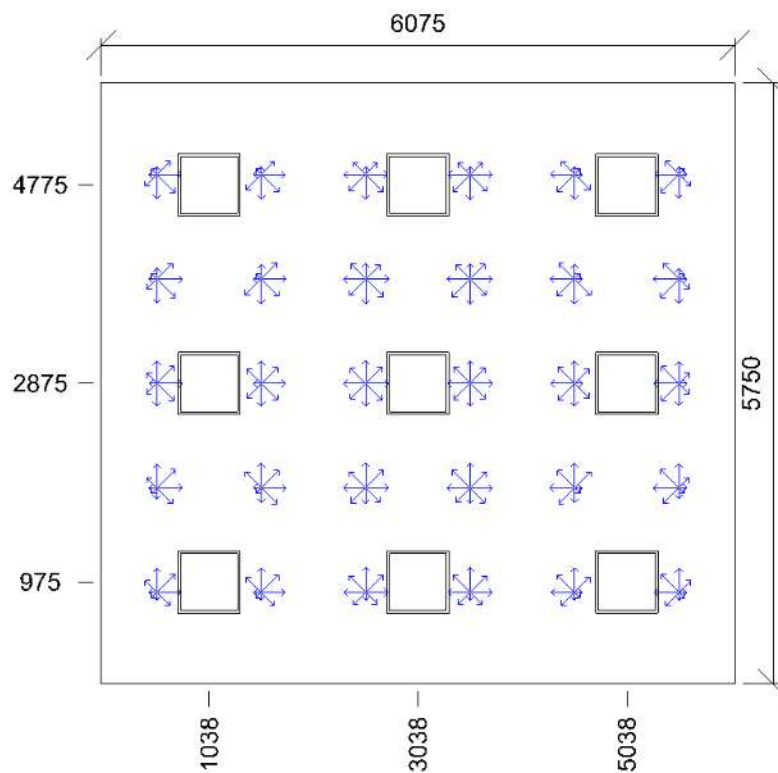
Název	Posunutí [mm]	Otočení [°]	Název	Posunutí [mm]	Otočení [°]
Svítidlo 1	1037,5 975,0 3000,0	0,0 0,0 0,0	Svítidlo 2	1037,5 2875,0 3000,0	0,0 0,0 0,0
Svítidlo 3	1037,5 4775,0 3000,0	0,0 0,0 0,0	Svítidlo 4	3037,5 975,0 3000,0	0,0 0,0 0,0
Svítidlo 5	3037,5 2875,0 3000,0	0,0 0,0 0,0	Svítidlo 6	3037,5 4775,0 3000,0	0,0 0,0 0,0
Svítidlo 7	5037,5 975,0 3000,0	0,0 0,0 0,0	Svítidlo 8	5037,5 2875,0 3000,0	0,0 0,0 0,0
Svítidlo 9	5037,5 4775,0 3000,0	0,0 0,0 0,0			

Půdorys - 1.4 213 PRACOVÍŠTĚ SESTRY





Emin/Em/Emax: **415/542/645 lx** | Rovnoměrnost: **0,77** | Udržovací čísel: **0,71**  
 Výška: **850,0 mm** | Odsazení: **537,5 x 875,0 mm** | Rozteče: **1000,0 x 1000,0 mm**



Min/Avg/Max: **13,7/15,4/16,4** | Odklon od roviny: **0 °**  
 Výška: **1200,0 mm** | Odsazení: **537,5 x 875,0 mm** | Rozteče: **1000,0 x 1000,0 mm**



1.5 211 ORDINACE 5.40.1 - celkové osvětlení

Výpočet

Počet odrazů	3
Rozměr elementární plochy	200 mm
Dělicí poměr svítidla	10

Údržba

Čistota prostředí	Čisté
Údržbu počítat	Ano
Interval obnovy povrchů	36 m
Interval čištění svítidel	12 m
Funkční spolehlivost	100 %
Výměna světelných zdrojů	Individuální

Geometrie

Délka	4850 mm
Šířka	2800 mm
Výška	3000 mm
Plocha	13,6 m²

Odrážnost

Podlaha	0,3
Strop	0,7
Stěny	0,5

Soustava svítidel 1 - MODUS QN\_A\_/700\_/90 , LED panel, RA 90, UGR<19, hliníkový rámeček, mikroprizmatický kryt, čtverec 600x600mm (E)

Vlastnosti pravidelné skupiny

Natočení svítidel					
Natočení soustavy	0,0	0,0	0,0	0	°

Nastavení

Výška	3000,0 mm
-------	-----------

Počty

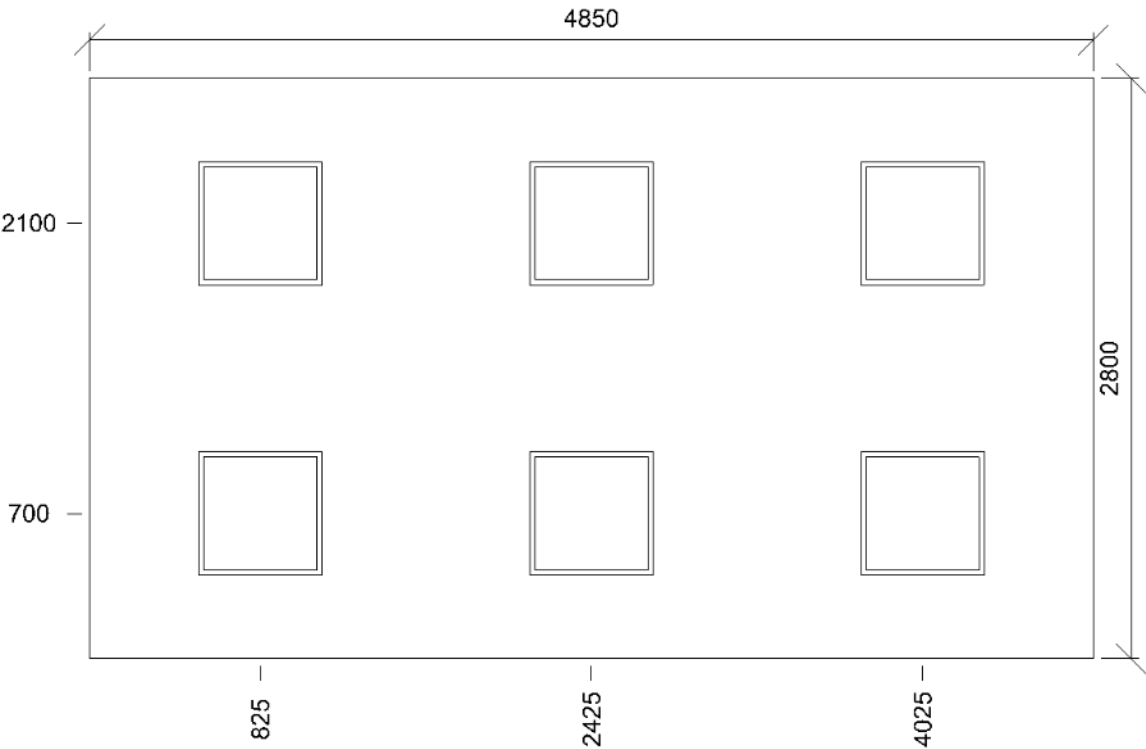
Počet použitých svítidel	6
--------------------------	---

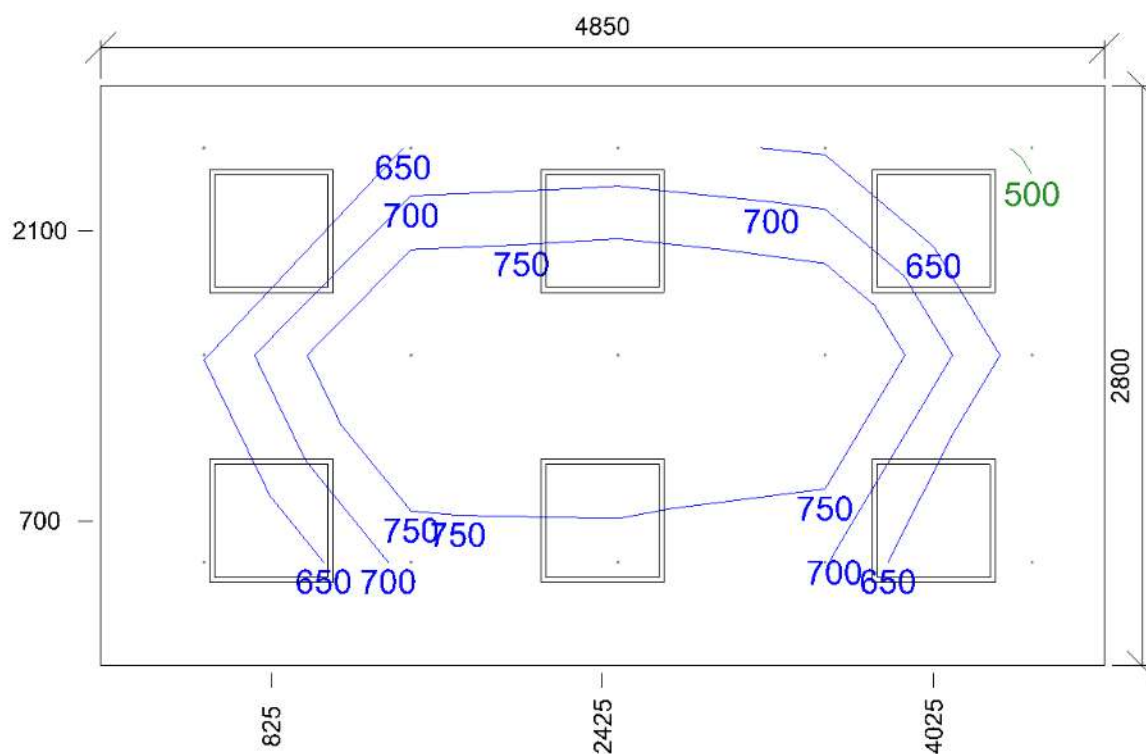
Údržba

Přímý udržovací činitel	0,7565
-------------------------	--------

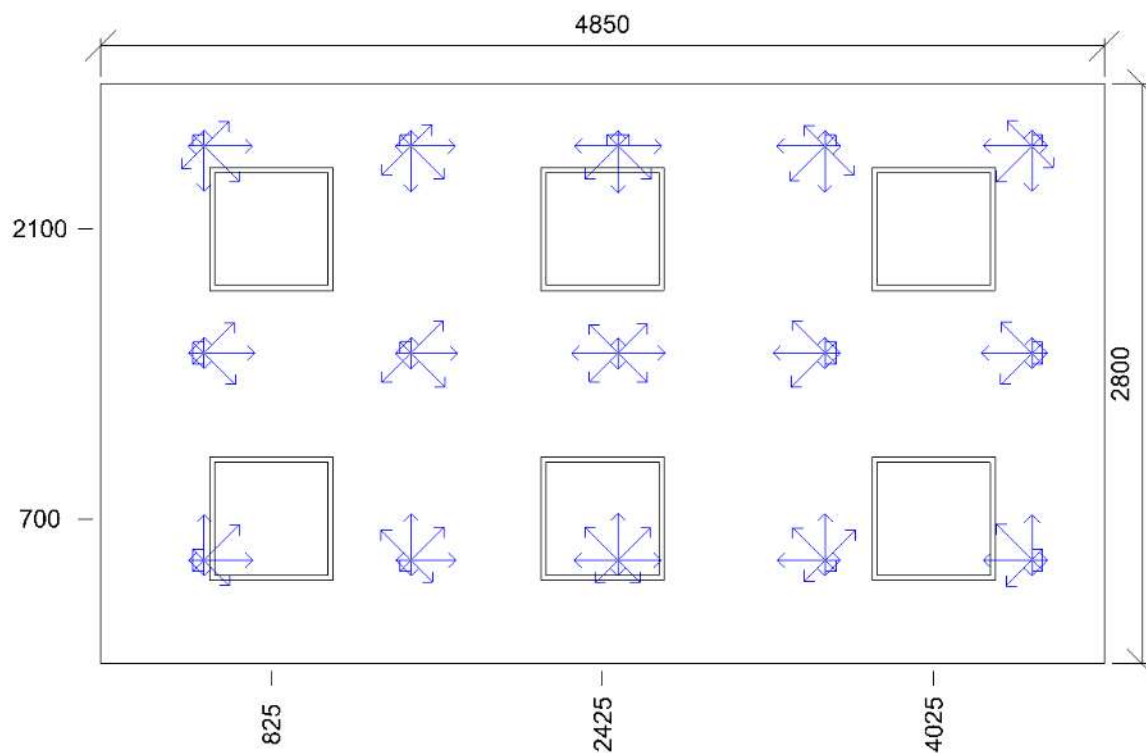
Název	Posunutí [mm]			Otočení [°]			Název	Posunutí [mm]			Otočení [°]		
Svítidlo 1	825,0	700,0	3000,0	0,0	0,0	0,0	Svítidlo 2	825,0	2100,0	3000,0	0,0	0,0	0,0
Svítidlo 3	2425,0	700,0	3000,0	0,0	0,0	0,0	Svítidlo 4	2425,0	2100,0	3000,0	0,0	0,0	0,0
Svítidlo 5	4025,0	700,0	3000,0	0,0	0,0	0,0	Svítidlo 6	4025,0	2100,0	3000,0	0,0	0,0	0,0

Půdorys - 1.5 211 ORDINACE





Emin/Em/Emax: **483/666/860 lx** | Rovnoměrnost: **0,72** | Udržovací čísel: **0,70**  
 Výška: **850,0 mm** | Odsazení: **500,0 x 500,0 mm** | Rozteče: **1000,0 x 1000,0 mm**



Min/Avg/Max: **12,8/13,8/15,0** | Odklon od roviny: **0 °**  
 Výška: **1200,0 mm** | Odsazení: **500,0 x 500,0 mm** | Rozteče: **1000,0 x 1000,0 mm**

## 1.6 121 ORDINACE- DROBNÉ ZÁKROKY 5.46.2 - operační sály

### Výpočet

Počet odrazů	3
Rozměr elementární plochy	200 mm
Dělicí poměr svítidla	10

### Údržba

Čistota prostředí	Čisté
Údržbu počítat	Ano
Interval obnovy povrchů	36 m
Interval čištění svítidel	12 m
Funkční spolehlivost	100 %
Výměna světelných zdrojů	Individuální

### Geometrie

Délka	3600 mm
Šířka	5750 mm
Výška	3000 mm
Plocha	20,7 m <sup>2</sup>

### Odrážnost

Podlaha	0,3
Strop	0,7
Stěny	0,5

**Soustava svítidel 1** - MODUS QN\_A\_/1050 , LED panel, UGR<19, hliníkový rámeček, mikroprizmatický kryt, čtverec 600x600mm (D)

### Vlastnosti pravidelné skupiny

Natočení svítidel					
Natočení soustavy	0,0	0,0	0,0	0	

### Nastavení

Výška	3000,0 mm
-------	-----------

### Počty

Počet použitých svítidel	6
--------------------------	---

### Údržba

Přímý udržovací činitel	0,7565
-------------------------	--------

Název	Posunutí [mm]			Otočení [°]			Název	Posunutí [mm]			Otočení [°]		
Svítidlo 1	900,0	958,3	3000,0	0,0	0,0	0,0	Svítidlo 2	900,0	2875,0	3000,0	0,0	0,0	0,0
Svítidlo 3	900,0	4791,7	3000,0	0,0	0,0	0,0	Svítidlo 4	2700,0	958,3	3000,0	0,0	0,0	0,0
Svítidlo 5	2700,0	2875,0	3000,0	0,0	0,0	0,0	Svítidlo 6	2700,0	4791,7	3000,0	0,0	0,0	0,0

**Soustava svítidel 2** - MODUS QN\_A\_/1050 , LED panel, UGR<19, hliníkový rámeček, mikroprizmatický kryt, čtverec 600x600mm (D)

### Vlastnosti pravidelné skupiny

Natočení svítidel					
Natočení soustavy	0,0	0,0	0,0	0	

### Nastavení

Výška	3000,0 mm
-------	-----------

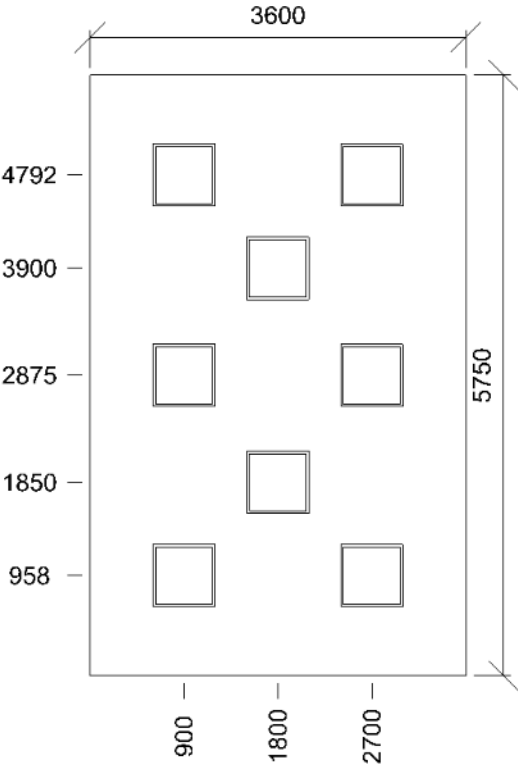
### Počty

Počet použitých svítidel	2
--------------------------	---

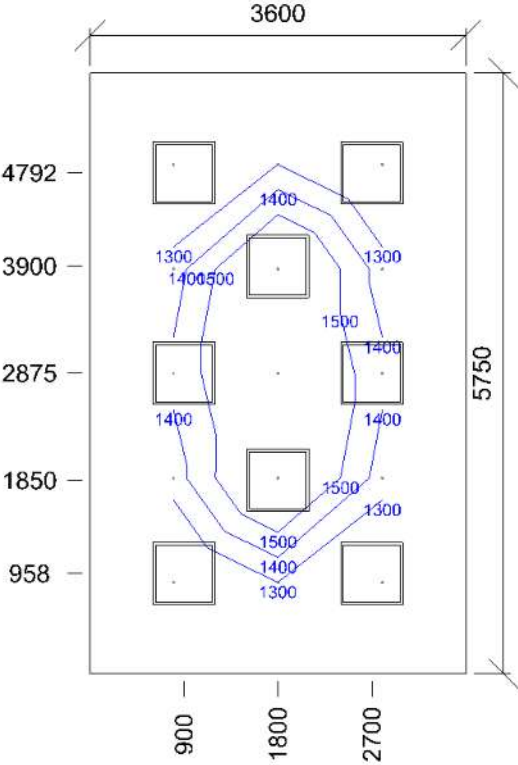
### Údržba

Přímý udržovací činitel	0,7565
-------------------------	--------

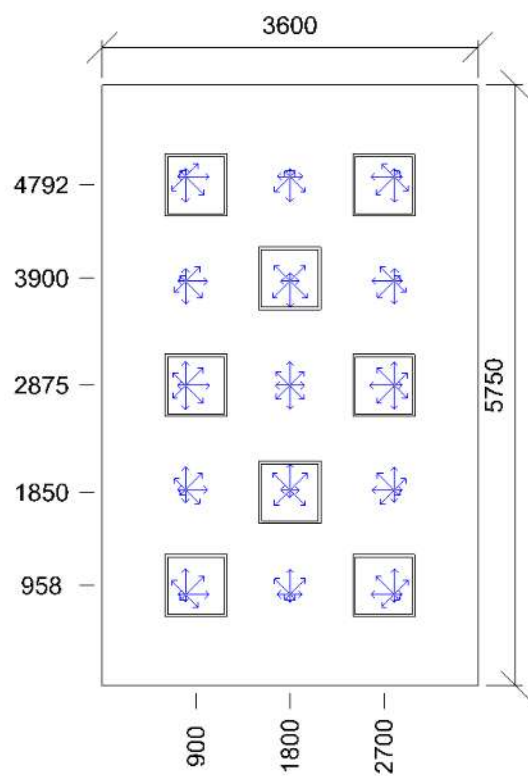
Název	Posunutí [mm]			Otočení [°]			Název	Posunutí [mm]			Otočení [°]		
Svítidlo 1	1800,0	1850,0	3000,0	0,0	0,0	0,0	Svítidlo 2	1800,0	3900,0	3000,0	0,0	0,0	0,0



Normálová osvětlenost - 1.6 121 ORDINACE- DROBNÉ ZÁKROKY



Emin/Em/Emax: **1097/1360/1716 lx** | Rovnoměrnost: **0,81** | Udržovací činitel: **0,71**  
Výška: **850,0 mm** | Odsazení: **800,0 x 875,0 mm** | Rozteče: **1000,0 x 1000,0 mm**



Min/Avg/Max: **15,5/16,8/17,9** | Odklon od roviny: **0 °**  
Výška: **1200,0 mm** | Odsazení: **800,0 x 875,0 mm** | Rozteče: **1000,0 x 1000,0 mm**

1.7 214 ordinace 5.40.1 - celkové osvětlení

Výpočet

Počet odrazů	3
Rozměr elementární plochy	200 mm
Dělicí poměr svítidla	10

Údržba

Čistota prostředí	Čisté
Údržbu počítat	Ano
Interval obnovy povrchů	36 m
Interval čištění svítidel	12 m
Funkční spolehlivost	100 %
Výměna světelných zdrojů	Individuální

Geometrie

Délka	5750 mm
Šířka	4125 mm
Výška	3000 mm
Plocha	23,7 m²

Odrážnost

Podlaha	0,3
Strop	0,7
Stěny	0,5

Soustava svítidel 1 - MODUS QN\_A\_/1050 , LED panel, UGR<19, hliníkový rámeček, mikroprizmatický kryt, čtverec 600x600mm (D)

Vlastnosti pravidelné skupiny

Natočení svítidel					
Natočení soustavy	0,0	0,0	0,0	0	°

Nastavení

Výška	3000,0 mm
-------	-----------

Počty

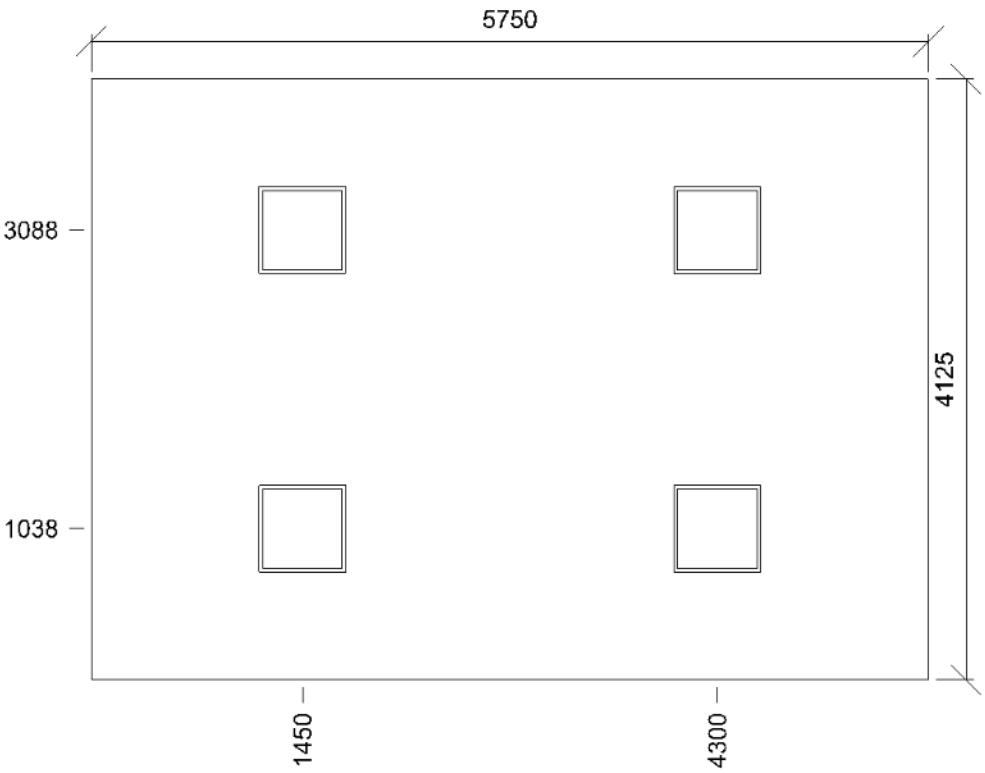
Počet použitých svítidel	4
--------------------------	---

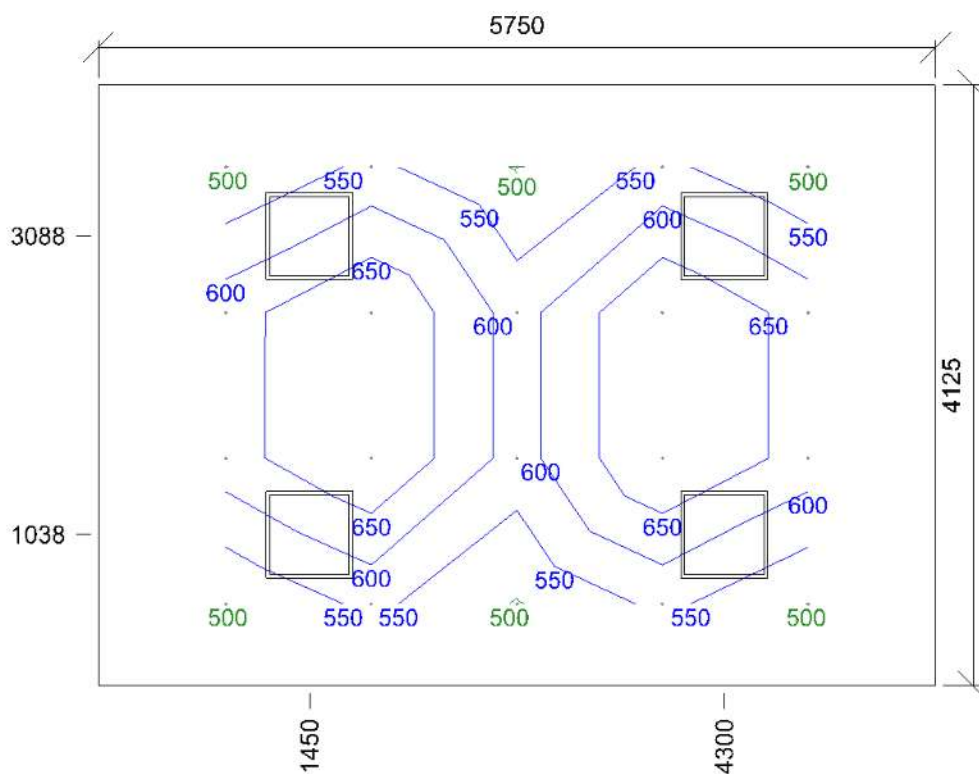
Údržba

Přímý udržovací činitel	0,7565
-------------------------	--------

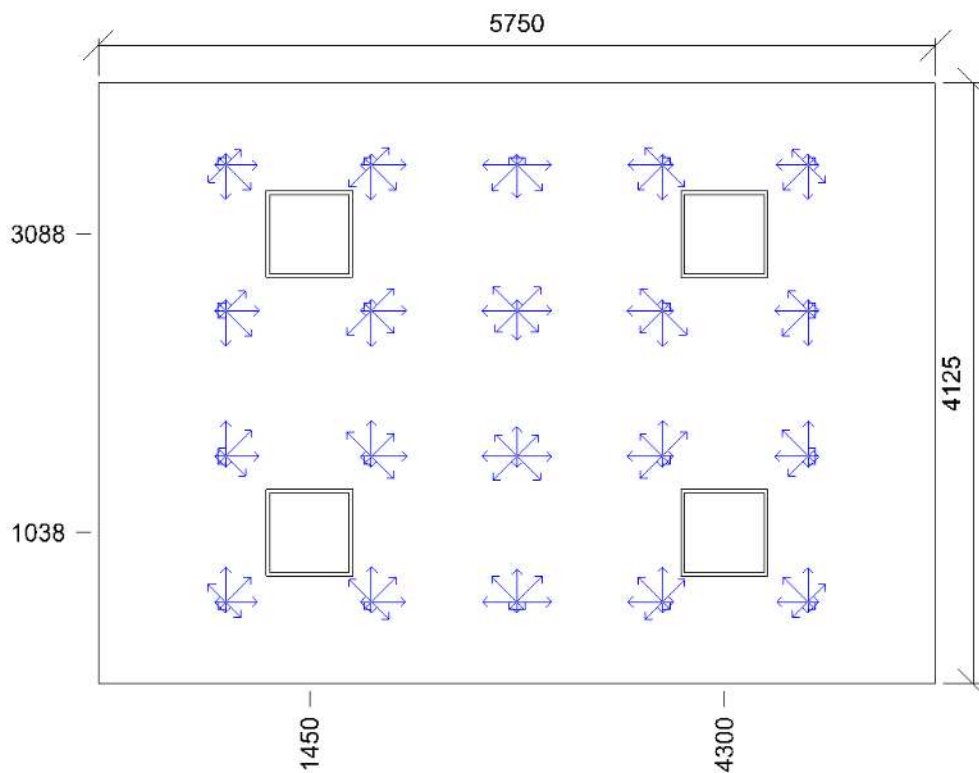
Název	Posunutí [mm]			Otočení [°]			Název	Posunutí [mm]			Otočení [°]		
Svítidlo 1	1450,0	1037,5	3000,0	0,0	0,0	0,0	Svítidlo 2	1450,0	3087,5	3000,0	0,0	0,0	0,0
Svítidlo 3	4300,0	1037,5	3000,0	0,0	0,0	0,0	Svítidlo 4	4300,0	3087,5	3000,0	0,0	0,0	0,0

Půdorys - 1.7 214 ordinace





Emin/Em/Emax: **497/587/704 lx** | Rovnoměrnost: **0,85** | Udržovací čísel: **0,71**  
 Výška: **850,0 mm** | Odsazení: **875,0 x 562,5 mm** | Rozteče: **1000,0 x 1000,0 mm**



Min/Avg/Max: **16,3/16,8/17,4** | Odklon od roviny: **0 °**  
 Výška: **1200,0 mm** | Odsazení: **875,0 x 562,5 mm** | Rozteče: **1000,0 x 1000,0 mm**